

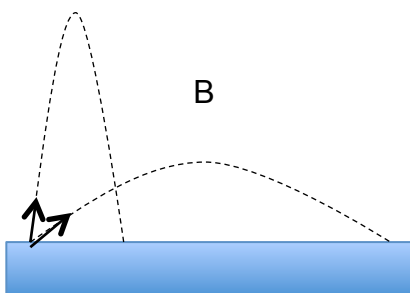
ふりがな
氏名

学籍番号

【問】2つのボールを同時に投げたところ、図の様に A と B の2つの軌道を描いて落下した。どちらの軌道が早く落下したか、その理由を要領よく簡潔に述べよ。

※ヒント：初速は与えられていない。図から、最高到達点だけが与えられている。

A



講義の感想・意見等があれば自由に書いてください。

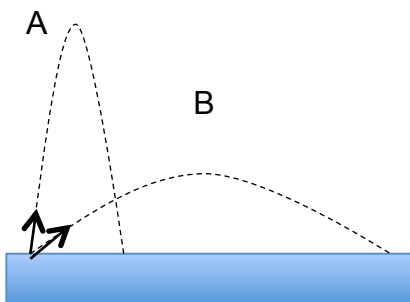
ふりがな
氏名

学籍番号

【問】2つのボールを同時に投げたところ、図の様に A と B の2つの軌道を描いて落下した。どちらの軌道が早く落下したか、その理由を要領よく簡潔に述べよ。

※ヒント：初速は与えられていない。図から、最高到達点だけが与えられている。

A



講義の感想・意見等があれば自由に書いてください。